

期間限定

RNA-seqまるっとキャンペーン

RNA-seqデータ取得 + データ解析ベーシックプラン

1検体あたりセットで **60,000円** (税抜)

キャンペーン期間 2020年5月11日～9月30日

▽追加の費用はなし！

シーケンス会社への輸送費、記録媒体（HDD/USB）費用を全て含んでいます。

▽まずはお申込みを！

キャンペーン期間中に申し込めば、サンプル送付は後日で結構です。※

※サンプルは2020年9月末までにご発送頂ければキャンペーン価格適用となります。

【ご依頼時の注意点】

- 4検体から承ります。
- お預かりしたサンプルは、返却いたしません。
- total RNAの抽出が必要な場合は、お問い合わせください。

『シーケンス仕様』『データ解析』
の内容については、裏面またはQRコードにて！

キャンペーン詳細

シーケンス仕様

利用機器: NovaSeq 6000

リード長: 150PE (150bp×2 paired-end)

取得データ量: 4GB/1検体

取得リード数: 約2670万リード/1検体

ライブラリー調製方法: Poly-A選択法, Strand specific

※原核生物の場合、ライブラリー調製方法が異なりますのでご注意ください。

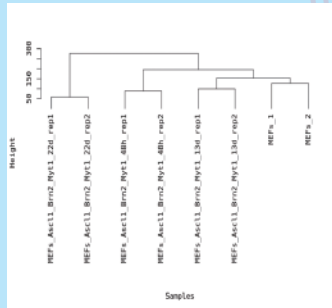
データ解析ベーシックプランの解析内容

1. データクオリティコントロール
2. シーケンスリードクリーニング
3. リファレンスゲノムへのマッピング
4. リードカウント
5. FPKM値/TPM値の算出
6. サンプル間の相関分析
7. 主成分分析 (PCA)
8. 階層的クラスタリング
9. ヒートマップ描画

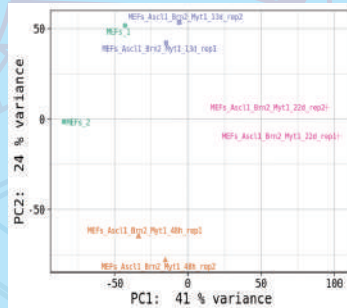
データ解析例



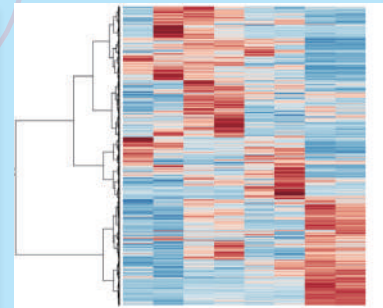
相関分析



階層的クラスタリング



主成分分析



ヒートマップ

※解析結果のデモデータは右記URLよりダウンロード頂けます。 <https://www.rhelixa.com/seq/rna-seq/>
※DEG(Differentially Expressed Genes)解析、GO(Gene Ontology)解析、IPAによるパスウェイ解析などのデータ解析につきましては、高次解析スタンダードプランとなりますので、別途お見積いたします。
※ご要望に応じたデータ解析のカスタマイズも可能です。すでにお持ちのデータのデータ解析のみも承っております。

サンプル要件

total RNAを1µg以上を(濃度50ng/µL)お送りください。クオリティの目安は、OD260/280 >2.0、OD260/230 >1.0です。サンプル受領後、RIN値を含めたクオリティチェックを実施いたします。基準を満たさない場合は、お客様の判断を仰ぐことになります。受入サンプルはtotal RNAのみとなります。ライブラリー調製方法は poly-A選択法, Strand-specificとなります。

サンプル発送スケジュール

隔週水曜の締切日として、締切日午前中までに到着したサンプルを、その回のシーケンス分として海外発送の手配をいたします。直近の日程: 右記カレンダーをご参照ください。赤色で塗りつぶした日程がサンプルの海外発送日となります。



納期

total RNAサンプル受領より8~10週間

サンプルフォーム

サンプル送付の際に、サンプルID等をフォームに記載の上ご返送ください。サンプルフォームは、ご依頼の際に弊社からお送りいたします。または、以下URLからもダウンロードできます。
<https://www.rhelixa.com/seq/rna-seq/>

サンプル送付先

〒101-0061 東京都千代田区 神田三崎町2-2-14 BRICK GATE 水道橋 2階
株式会社Rhelixa 受託解析担当(担当: 三上)



販売店

株式会社Rhelixa(レリクサ)

Rhelixa

Decoding Life, Creating Future

【お問合せ】

TEL: 03-6240-9330 (10:00-17:00)

FAX: 03-6240-9331

Email: customer-service@rhelixa.com

URL: <https://rhelixa.com/>