

こんな方におすすめ

- 細胞特異的なエンハンサー領域を予測したい
- 遺伝子発現を制御する転写因子を予測したい
- 細胞状態の維持・変化に繋がるエピゲノム制御の機序を予測したい

ATAC-seq

受託解析割引キャンペーン

キャンペーン期間 2022年5月10日～9月30日

データ取得
シーケンスのみ

1検体あたり 250,000円 (税抜)

200,000円 (税抜)

データ取得
シーケンス
+
基本解析

+

ベーシック解析

1検体あたり 335,000円 (税抜)

250,000円 (税抜)

※ サンプルはヒト・マウス・ラットの培養細胞、4検体以上のご依頼で割引適用となります。

※ 8検体以上のご依頼の場合、さらにディスカウントいたします。詳細はお問い合わせください。

✓ 丁寧なビフォア / アフターサポート

15名以上の Ph.D. が在籍。

事前の技術相談・実験デザイン相談を承ります。

✓ データ転送費などの付帯費用は全てコミ!

『シーケンス仕様』『データ解析』
の内容については、裏面または QR コードにて!

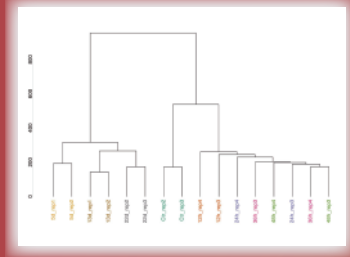


裏面に詳細

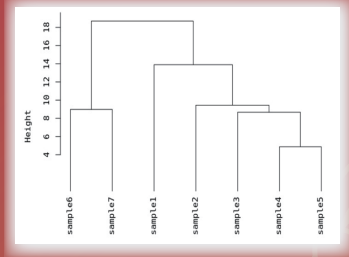
データ取得標準仕様

受入サンプル：凍結細胞（融解後の生存率 80% 以上推奨）
ライブラリー調製キット：Active Motif kit 使用
利用シーケンサー：NovaSeq 6000
リード長 :150 PE (150 bp×2 paired-end)
取得リード数：約 6000 万リード /1 検体
希望販売価格：250,000 円 + 税 /1 検体

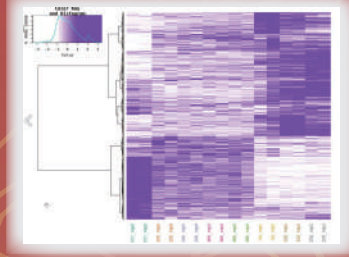
データ解析例



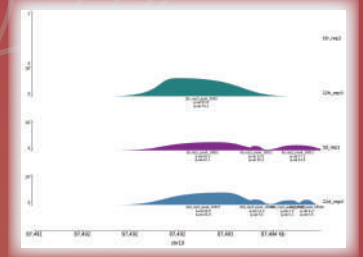
6. 主成分分析



7. 階層的クラスタリング



8. ヒートマップ描画



ピークのプロット
※IGV 等でご覧いただけます

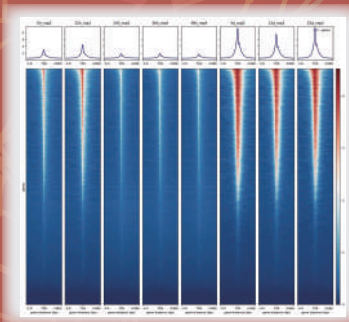
※ご要望に応じたデータ解析のカスタマイズも可能です。すでにお持ちのデータの解析のみも承っております。
※サービスプランの詳細は右記 Web サイトよりご確認ください → <https://rhelixa.com/seq/atac-seq/>

2群比較解析

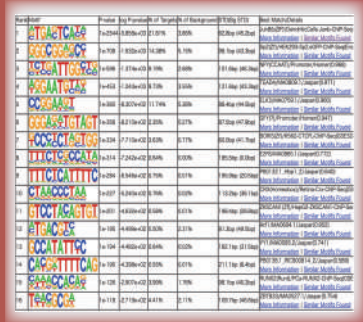
2 群以上において共通する、もしくは群特異的なピークの絞り込みを行い、ピークのリード数の量比を算出します。解析結果には、領域リストおよび各領域の近傍遺伝子リストが含まれます。

結合モチーフ解析

各群および比較解析により抽出された領域において、転写因子の結合モチーフを探索します。解析結果には、各領域における転写因子結合モチーフリストが含まれます。



ゲノム領域のアノテーション
とシグナルヒートマップ
※ベーシック解析



結合モチーフ解析
※スタンダード解析

サンプル推奨要件

原則ヒト・マウス・ラットの培養細胞のみの受付となります。それ以外の生物種や組織由来細胞については別途ご相談ください。細胞凍結は必ず凍結保存試薬 (10% DMSO, セルバンカー等) を用いください。プログラムフリーザーまたは緩徐凍結容器を使った緩徐凍結法を推奨します。詳細な要件は別途お問合せください。

サンプルフォーム

サンプル送付の際に、サンプル ID 等をフォームに記載の上ご返送ください。サンプルフォームは、ご依頼の際に弊社からお送りいたします。

データ解析の内容

＜ベーシック解析＞

1. データ QC
2. リードクリーニング
3. マッピング
4. ピークコール
5. サンプル間の相関分析
6. 主成分分析 (PCA)
7. 階層的クラスタリング
8. ヒートマップ描画

＜スタンダード解析＞

- ベーシック解析に加え、ご希望のオプション解析をお選び頂けます
- ・ 2 群比較解析
(変動ピーク領域の検出および近傍遺伝子リストの抽出)
 - ・ 結合モチーフ解析
 - ・ 近傍遺伝子の GO 解析、等

販売店

株式会社 Rhelixa (レリクサ)

TEL : 03-6272-3115

FAX : 03-6240-9331

E-mail : customer-service@rhelixa.com

Web : <https://rhelixa.com/>